

Конденсационный котел Time K



Служба поддержки
в Казахстане:

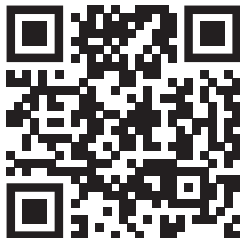
8 (800) 004-04-03



www.italtherm.kz

Служба поддержки
в России:

8 (800) 222-52-19



www.italtherm-russia.ru

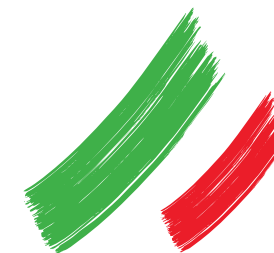
Green Heating Technology
ITALTHERM



TIME



Настенный газовый котел
с МАКСИтеплообменником ГВС
и функцией ПЛЮС
системы подогрева



Green Heating Technology

ITALTHERM

ДАТЧИК И ОТВЕРСТИЕ ДЛЯ ИЗМЕРЕНИЯ ДАВЛЕНИЯ В КОНТУРЕ ОТОПЛЕНИЯ

- давление воды отображается на дисплее
- аналоговая индикация в случае потери подачи энергии

МОТОР 3-Х ХОДОВОГО КЛАПАНА

электродвигатель

ДАТЧИК ГВС

погружной зонд

ЭЛЕКТРОКЛАПАН НАПОЛНЕНИЯ

ручной/автоматический со встроенными фильтром и контрольным клапаном

РЕГУЛЯТОР ПОТОКА

регулируемый поток ГВС

ФУНКЦИЯ ПЛЮС

регулируется через кнопку PLUS

БАЙПАС

- регулируемый и может быть исключен.
- расположен вне теплообменника ГВС для предотвращения появления накипи

ФИЛЬТР НА ВХОДЕ ГВС

возможность контроля с фронтального болта

ПРЕДОХРАНИТЕЛЬНЫЙ КЛАПАН

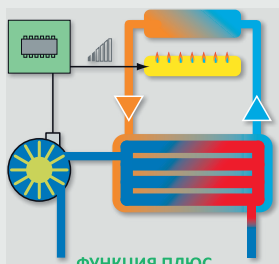
3 БАР

МАКСИ ТЕПЛООБМЕННИК ГВС

- изолированный
- 22 пластины для моделей 25F,30F и 27K
- 28 пластин для моделей 35F и 35 K

НАСОС

- 3 скорости на традиционной версии
- модуляционный насос (согласно нормативу ERP) на конденсационной версии
- встроенное вентиляционное отверстие



ФУНКЦИЯ ПЛЮС во время преднагрева

В ЧЕМ ЗАКЛЮЧАЕТСЯ ФУНКЦИЯ ПЛЮС?

Во время неактивности котла, изолированный пластинчатый макситеплообменник ГВС поддерживается нагретым с помощью кратковременных запусков горелки.

Функция ПЛЮС позволяет поддерживать теплообменник ГВС в преднагретом состоянии (только этот и никакой другой компонент) с минимально возможным потреблением газа.

Функция ПЛЮС только когда в этом есть необходимость: эта функция может программироваться на каждый день недели, может быть выбран также способ предподгрева на 3 возможных температурных уровня.

ПЛЮС Когда желаете: эта функция может активироваться также в ручную через кнопки ON и OFF в любое время по вашему желанию. Нажмите необходимую кнопку и через несколько секунд система будет в вашем распоряжении.

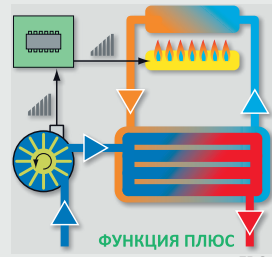
Функция ПЛЮС означает, что ГВС всегда готово, тем самым сокращая время ожидания характерное для проточного котла.

Котел оборудован прибором, который позволяет определять запрашиваемый системой поток ГВС и устанавливает мощность горелки на оптимальный для этого уровень. Благодаря этому, температура ГВС становится более стабильной и потребление газа оптимизировано наилучшим образом.

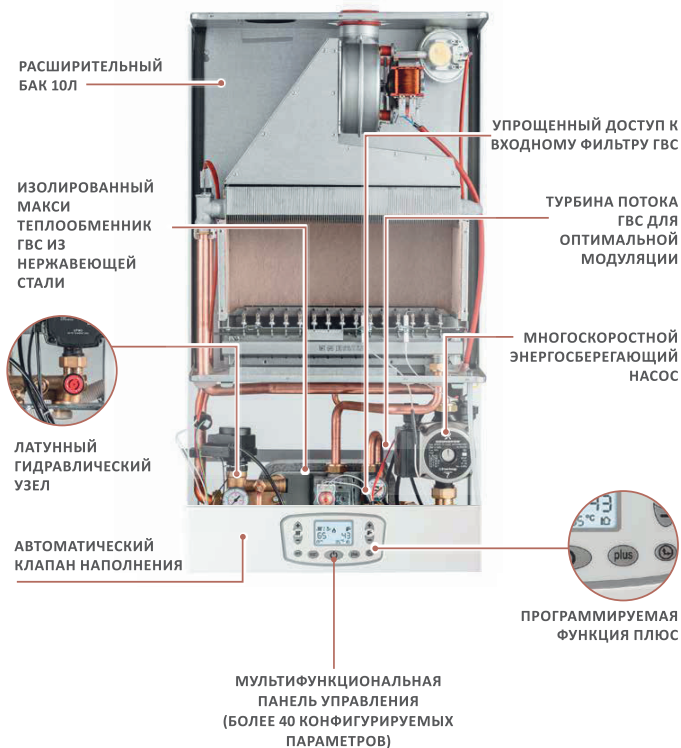
Поточная турбина позволяет быть более точными, чем обычный переключатель потока (поплавочный) даже для забора всего нескольких литров ГВС.

Специальная конденсационная горелка (в моделях к) может работать на самом низком уровне мощности (вплоть до 10% от номинальной мощности котла).

Когда уровень запроса повышается, макситеплообменник ГВС будет работать на желаемый вам уровень ГВС.



ФУНКЦИЯ ПЛЮС во время производства ГВС



РАСШИРИТЕЛЬНЫЙ БАК 10Л

ИЗОЛИРОВАННЫЙ МАКСИ ТЕПЛООБМЕННИК ГВС ИЗ НЕРЖАВЕЮЩЕЙ СТАЛИ



ЛАТУННЫЙ ГИДРАВЛИЧЕСКИЙ УЗЕЛ

АВТОМАТИЧЕСКИЙ КЛАПАН НАПОЛНЕНИЯ

МУЛЬТИФУНКЦИОНАЛЬНАЯ ПАНЕЛЬ УПРАВЛЕНИЯ (БОЛЕЕ 40 КОНФИГУРИРУЕМЫХ ПАРАМЕТРОВ)

УПРОЩЕННЫЙ ДОСТУП К ВХОДНОМУ ФИЛЬТРУ ГВС

ТУРБИНА ПОТОКА ГВС ДЛЯ ОПТИМАЛЬНОЙ МОДУЛЯЦИИ

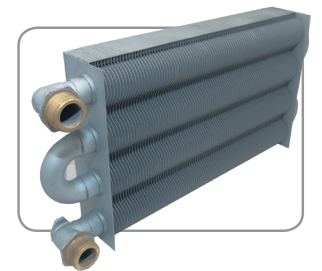
МНОГОСКОРОСТНОЙ ЭНЕРГОСБЕРЕГАЮЩИЙ НАСОС



ПРОГРАММИРУЕМАЯ ФУНКЦИЯ ПЛЮС

Теплообменник

Высокоэффективный теплообменник повышенной надежности от итальянской фабрики Valmex. Это самый «тяжелый» медный теплообменник, применяемый Italtherm, с колоссальным ресурсом работы в 15 лет и более. Имеет дополнительное защитное покрытие Supral® на основе алюминия и кремния, которое предотвращает коррозию меди в агрессивной среде камеры сгорания котла.



Вентилятор дымовых газов



Практически бесшумный вентилятор от итальянской фабрики FIME. Горизонтальное расположение оси вращения обеспечивает максимальную надежность (так как нагрузка на ось распределена равномерно) и долгий срок службы. Демпфирующие элементы конструкции вентилятора гасят вибрацию и снижают шум устройства до естественного человеческого уровня.